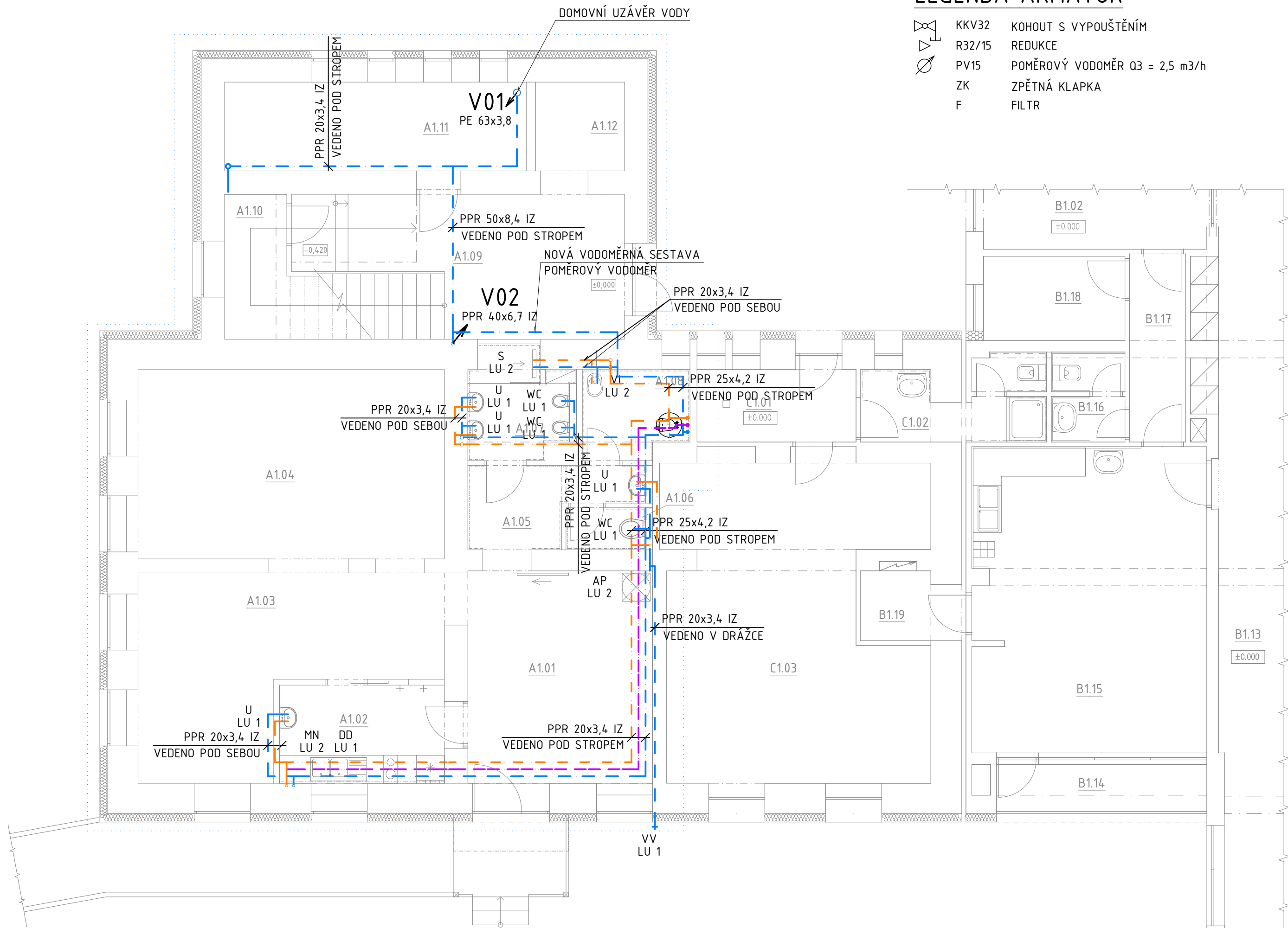


# VNITŘNÍ ROZVOD TV+SV 1NP

PŮDORYS



## LEGENDA ARMATUR

	KKV32	KOHOUT S VYPOUŠTĚNÍM
	R32/15	REDUKCE
	PV15	POMĚROVÝ VODOMĚR Q3 = 2,5 m3/h
	ZK	ZPĚTNÁ Klapka
	F	FILTR

## LEGENDA MÍSTNOSTÍ - ČÁST OBJEKTU „A“

### DĚTSKÁ SKUPINA + SPOLEČNÉ PROSTORY

M.Č.	ÚČEL MÍSTNOSTI	PLOCHA [m²]	SV.VÝŠKA [m]
A1.01	ZÁDVEŘÍ + ŠATNA	17,95	3,385
A1.02	VÝDEJ JÍDLA	7,40	3,385
A1.03	DENNÍ MÍSTNOST I.	21,35	3,385
A1.04	DENNÍ MÍSTNOST II.	26,52	3,385
A1.05	PŘEDSÍN WC	5,18	3,385
A1.06	WC - PERSONÁL	1,67	3,385
A1.07	WC + SPRCHA - DĚTI	5,00	3,385
A1.08	ÚKLIDOVÁ MÍSTNOST	4,18	3,385
A1.09	CHODBA + SCHODIŠTĚ	26,50	3,385
A1.10	ÚLOŽNÝ PROSTOR	6,90	3,385
A1.11	TECHNICKÁ M. / ÚKLID	12,26	3,385
A1.12	VÝTAHOVÁ ŠACHTA	3,61	-
A1.13	-		
A1.14	-		

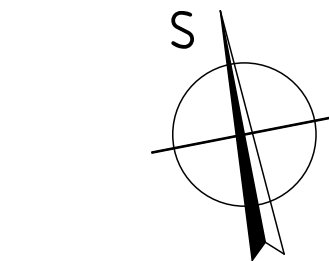
## LEGENDA MÍSTNOSTÍ - ČÁST OBJEKTU „B“

### MATEŘSKÉ CENTRUM

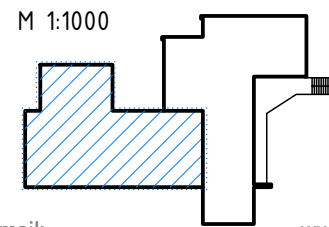
Č.M.	NÁZEV MÍSTNOSTI	PLOCHA [m²]
B1.01	KRYTÝ VSTUP	
B1.02	VSTUPNÍ HALA	12,62
B1.03	KNIHOVNA	21,49
B1.04	BEZBARIEROVÉ WC	3,10
B1.05	WC - MUŽI	9,75
B1.06	WC - ŽENY	11,34
B1.07	WC - DĚTI	6,12
B1.08a	ÚKLID + SKLAD	1,33
B1.08b	CHODBA	8,72
B1.09	TERASA	78,73
B1.10	VSTUPNÍ ZÁDVEŘÍ	2,79
B1.11	CHODBA	4,33
B1.12	ŠATNA	9,01
B1.13	SÁL	116,56
B1.14	BALKON	4,50
B1.15	KUCHYŇ	32,69
B1.16	WC PERSONÁL	3,03
B1.17	CHODBA	4,83
B1.18	ŠATNA PERSONÁL	5,45
B1.19	ELEKTRO ROZVADĚČ	2,96

### LEGENDA ČAR

V01	STOUPACÍ VODOVODNÍ POTRUBÍ
PE 32x3,0 IZ	POTRUBÍ STUDENÉ VODY PPR, PN20
	POTRUBÍ TEPLÉ VODY PPR, PN20
	POTRUBÍ CÍRKULAČNÍ VODY PPR, PN20



## SCHÉMA OBJEKTU



## LEGENDA ZAŘIZOVACÍCH PŘEDMĚTŮ

- U UMYVADLO , ZÁPACHOVÝ UZÁVĚR, STOJÁNKOVÁ PÁKOVÁ BATERIE,
- WC ZÁVĚSNÝ KERAMICKÝ KLOZET VČETNĚ SEDÁTKA PŘEDSTĚNOVÝ SYSTÉM S NÁDRŽKOU A OVLÁDACÍM TLAČÍTKEM
- DD DŘEZ ZDVOJENÝ VESTAVĚNÝ DO KUCHYŇSKÉ LINKY, ZÁPACHOVÝ UZÁVĚR STOJÁNKOVÁ PÁKOVÁ BATERIE 2x ROHOVÝ VENTIL DN 15 2x PŘIPOJOVACÍ TRUBÍČKA 3/8" x 1/2"DĚLKY 300 mm
- S SPRCHA, SPRCHOVÁ PÁKOVÁ BATERIE SE SMĚŠOVÁNÍM,
- AP ZÁPACHOVÁ UZÁVĚRKA PRO AUTOMATICKOU PRAČKU PODOMÍTKOVÁ VÝTOKOVÝ VENTIL NA HADICI DN 15 POCHROMOVANÝ SE ZPĚTNÝM A ZAVZDUŠŇOVACÍM VENTILEM
- MN MÝČKA NÁDOBÍ ZÁPACHOVÁ UZÁVĚRKA DN50 PRO MÝČKY V KOMBINACI S PŘIPOJENÍM ROZVODU VODY, S VÝTOKOVÝM VENTILEM 1/2" SE ZPĚTNOU Klapkou A PŘIVZDUŠNĚNÍM
- VL STACIONÁRNÍ VÝLEVKA ZE SLINUTÉHO KERAMICKÉHO STŘEPU EN 997, ODTOK VODOROVNÝ, PRO PODOMÍTKOVOU NEBO NADOMÍTKOVOU NÁDRŽKU SE SPLACHOVACÍ KAPACITOU 6 LITRŮ NEBO PRO PODOMÍTKOVÝ NEBO NADOMÍTKOVÝ TLAKOVÝ SPLACHOVAČ 3/4"

## LEGENDA MÍSTNOSTÍ - ČÁST OBJEKTU „C“

### KLUBOVNA

Č.M.	NÁZEV MÍSTNOSTI	PLOCHA [m²]
C1.01	VSTUPNÍ ZÁDVEŘÍ	5,27
C1.02	WC - KLUBOVNA	6,10
C1.03	KLUBOVNA	36,94

### POZNÁMKA

- STOUPACÍ POTRUBÍ VODOVODU BUDOU UMÍSTĚNA V DRÁŽCE VE ZDIVU NEBO V INSTALAČNÍ PŘÍČCE PODLE ZVOLENÉHO TYPU ZAŘIZOVACÍCH PŘEDMĚTŮ
- PŘED ZAHÁJENÍM STAVEBNÍCH PRACÍ NUTNO PŘEDEM ZKONTROLOVAT VŠECHNY MÍRY A OVĚŘIT S PROJEKTOVOU DOKUMENTACÍ
- MÍSTNOST A1.07 BUDE VYBAVENA SPRCHOU, 2 MÍSAMI WC (VE VÝŠCE 33 cm), 2 UMYVADLY (VE VÝŠCE 43 a 50 cm)

+0,000 = 386,30 m n.m. BpV

PROJEKT:	STAVEBNÍ ÚPRAVY OBJEKTU OZNICE č.p. 91 PARCELA ST. Č. 129, K.Ú. OZNICE		PARÉ:
INVESTOR:	OBEC OZNICE, OZNICE 109, 756 24 OZNICE		ZODP. PROJEKTANT:
		Ing. PETR ŠEBESTA	
		VYPRACOVAL:	
		Ing. VÁCLAV ZAJÍČEK	
OBJEKT:	SO-01 - OBJEKT OBČ. VYBAVENOSTI	Č. ZAK.:	STUPEŇ:
		007/2025	DPS
ČÁST DOKUMENTACE:	D - DOKUMENTACE OBJEKTŮ	FORMÁT:	DATUM:
		4A4	12/2024
NÁZEV VÝKRESU:	PŮDORYS VNITŘNÍ ROZVOD TV+SV 1NP	MĚŘÍTKO:	ČÍSLO VÝKRESU:
		1:75	D.1.2.2.2.h-01